

SM500 F

Field mountable

Foremost

Flexible

Fast

First

Formidable

Qu'est ce que le SM500F?

- Un enregistreur qui peut être installé directement sur le process, c'est une première mondiale!
- Utilisable pour des applications nécessitant jusqu'à 8 voies logicielles d'enregistrement de données
- Basé sur l'expérience acquise de la plate forme SM
- Réel alternative économique pour remplacer les enregistreurs

1er enregistreur vidéographique montage procédé

- Vraiment Unique
- Hautes spécifications
- Technologie de pointe
- Praticité
- Simplicité
- Puissance



Vraiment unique – dans ses dimensions

- Ultra plat
 - 50mm de profondeur sous panneau



Vraiment unique – petit mais résistant

- Protection environnementale inégalée
 - Boîtier complet (faces avant et arrière) conforme à NEMA4X & IP66 standards



Vraiment unique – petit mais résistant

- Protection environnementale inégalée
 - Boîtier complet (faces avant et arrière) conforme à NEMA4X & IP66 standards
 - Idéal pour les environnements poussiéreux, salissants et/ou humides



Vraiment unique – s'installe n'importe où!

- Montage universel
 - Mural



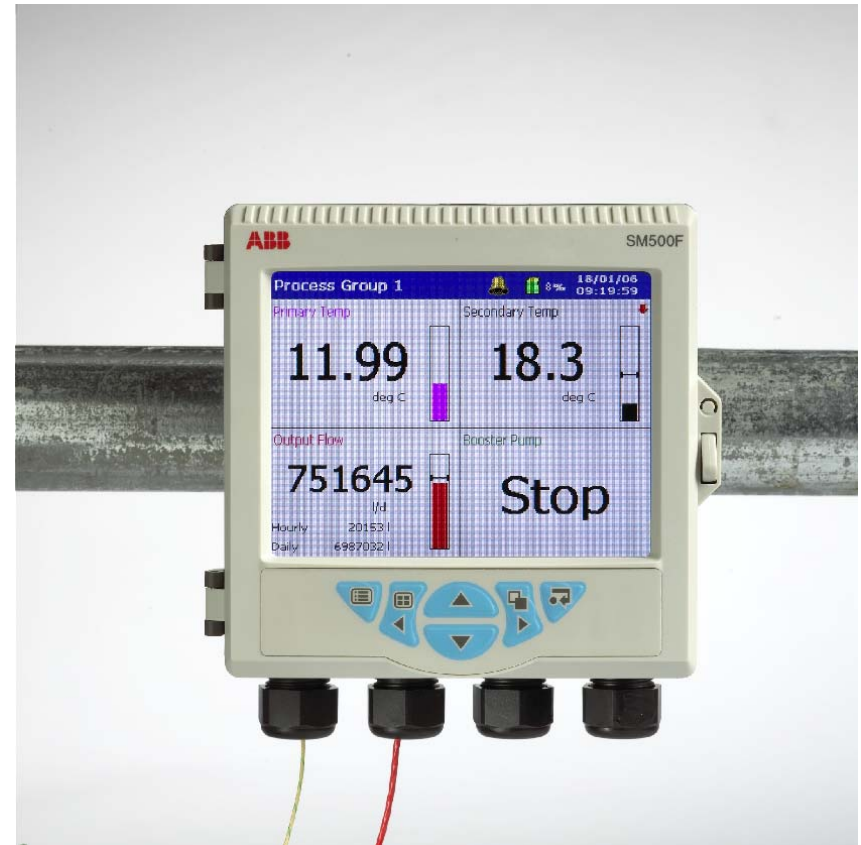
Vraiment unique – s'installe n'importe où!

- Montage universel
 - Mural
 - Panneau



Vraiment unique – s'installe n'importe où!

- Montage universel
 - Mural
 - Panneau
 - Tube



1er enregistreur vidéographique montage procédé

- Vraiment Unique
- Hautes spécifications
- Technologie de pointe
- Praticité
- Simplicité
- Puissance



Hautes spécifications

- 8 voies d'enregistrement
"logicielles" pour :
 - 1 à 4 signaux
analogiques/numériques
 - Résultats de fonctions
mathématiques
 - SignauxMODBUS TCP



Hautes spécifications

- Hautes spécifications E/S
 - 1 à 4 voies analogiques /digitales
 - mV , mA (sans résistance d'entrée), Volt (0-25V sans diviseur), Résistance, THC, RTD 3 & 4 fils
 - Entrée numérique libre de potentiel
 - Echantillonnage individuel de chaque voie toutes les 100mS
 - Isolement voie à voie 500V
 - Sorties Relais
 - 1 en standard
 - 2 additionnelles (option)
- Facilement « upgradable »
 - Sur site, reconnaissance automatique des modules installés



Hautes spécifications

- Affichage de haute qualité (76.800 pixels)
 - Ecran Couleur TFT
 - 144 mm
 - SM1000 = 125 mm
 - SM2000 = 140 mm
 - Ecran Monochrome FSTN
 - 120 mm



1er enregistreur vidéographique montage procédé

- Vraiment Unique
- Hautes spécifications
- Technologie de pointe
- Praticité
- Simplicité
- Puissance



Technologie de pointe

- Technologie avancée
 - Mémoire flash interne 8Mb
 - Stockage jusqu'à 16 configurations sur mémoire interne
 - 2 mois de stockage pour 4 voies échantillonnées toutes les 10 secondes
 - SM1000 = 1Mb
 - Jusqu'à 2Gb d'archivage avec carte SD
 - Stockage 2 ans de données sur SD 512 Mb (4 voies, 10 sec)
 - Conforme aux réquisitions CFR21 Part 11
- Données archivées compatibles avec exploitation Datamanager



1er enregistreur vidéographique montage procédé

- Vraiment Unique
- Hautes spécifications
- Technologie de pointe
- **Praticité**
- Simplicité
- Puissance



Praticité

- Communications Ethernet
 - Serveur Web pour pilotage distant
 - Transfert sous divers protocoles: FTP, HTTP, TCP/IP
 - Email d'état de fonctionnement
 - ModbusTCP (Toyo inks)

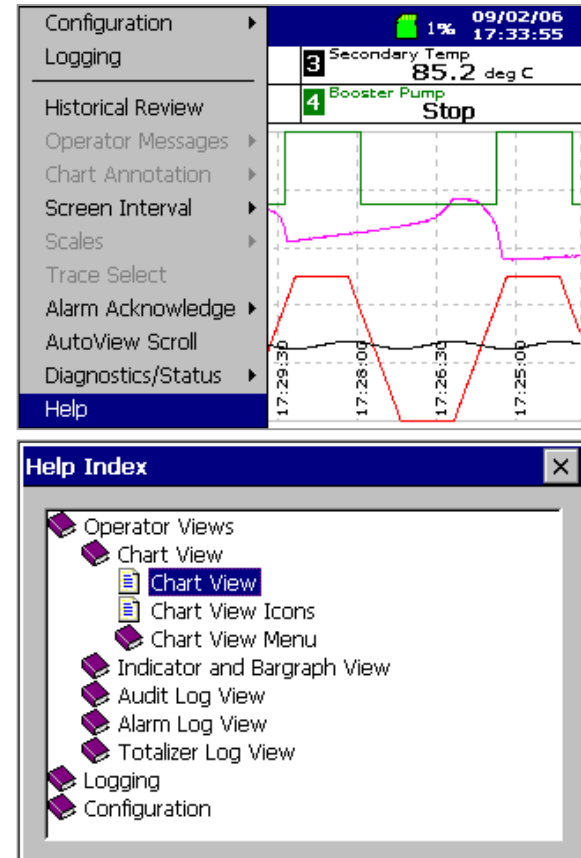


1er enregistreur vidéographique montage procédé

- Vraiment Unique
- Hautes spécifications
- Technologie de pointe
- Praticité
- **Simplicité**
- Puissance

Simplicité – Facile à utiliser

- Menus identiques aux autres enregistreurs série SM
- Nouveau clavier
 - Apprentissage rapide et facilité d'utilisation
- Aide Intuitive en ligne
 - Toutes les infos nécessaires
 - Accès direct aux explications souhaitées



Simplicité – Facile à installer

- Diagramme de connexion imprimé sur plaque de protection des contacts
- Facilite la procédure de câblage



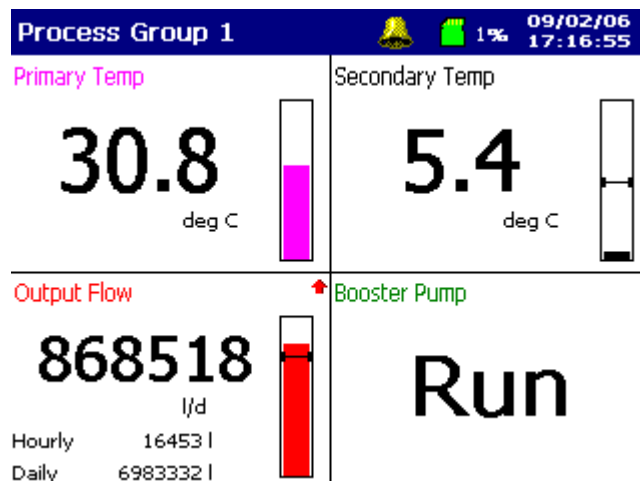
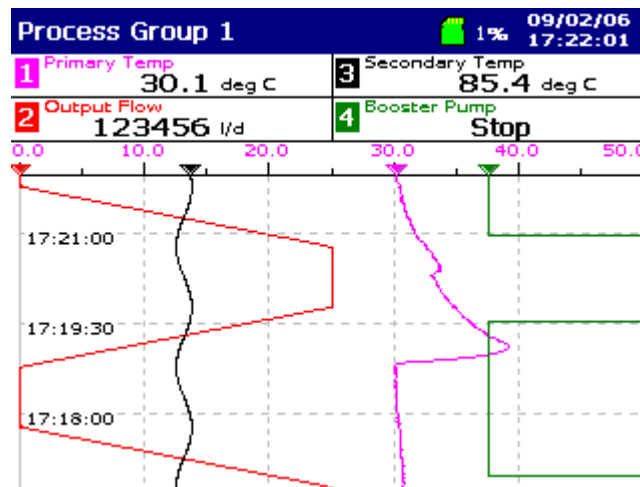
1er enregistreur vidéographique montage procédé

- Vraiment Unique
- Hautes spécifications
- Technologie de pointe
- Praticité
- Simplicité
- Puissance



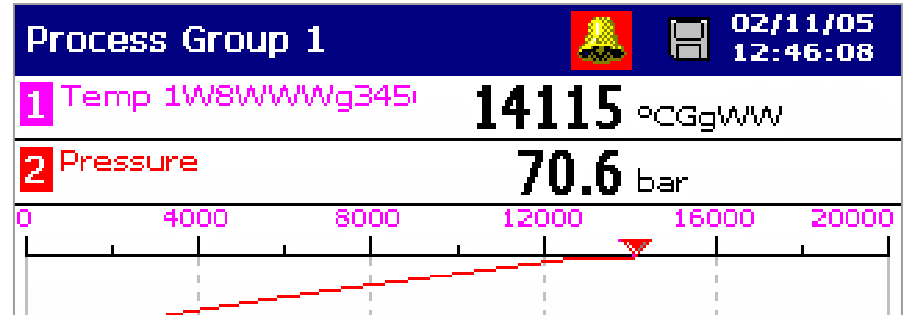
Puissance

- Affichages multiples
 - Courbe
 - Vertical et horizontal
 - Vue combinée indicateurs numériques et bar graphes
 - Journaux d'historique
 - Alarmes/Évènements
 - Totalisateurs
 - Audit



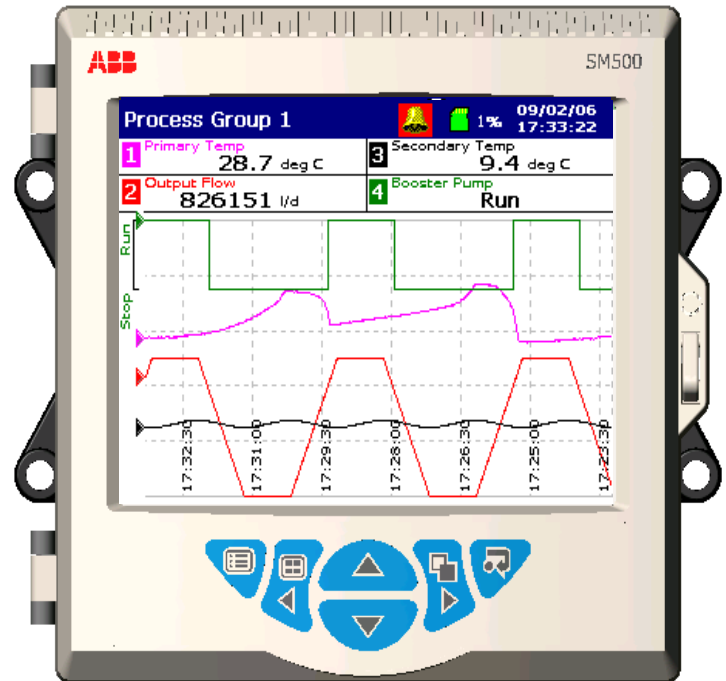
Puissance

- Indicateurs numériques à 6 digits
- Identificateur de voie long à 16 digits



Puissance

- Options par logiciel, grande flexibilité
 - Option totalisateurs
 - 2 par voie
 - Option math/logic
 - 4 Equations Mathématiques
 - Moyenne, Déviation standard, etc..
 - 4 Fonctions Logiques
- Options par cartes additionnelles
 - Alim pour 2 transmetteur 2 fils
 - Ethernet
 - Carte 2 relais



Synthèse – Construit pour s'adapter

- Le SM500F sera ce que vous souhaitez qu'il soit
 - Pilotage en mode **Local** ou **Remote**
 - Jusqu'à **2Gb** de stockage de données
- Installez comme vous voulez, pas comme vous pouvez
 - Montage **Mural, Panneau** ou **Tube**



Synthèse - Construit pour s'afficher

- Les données comme vous les souhaitez
 - Vue **Simple** ou **Multiple**
 - **Courbe, Bar graphe et indicateur numérique**
 - Ecran **Couleur** ou **Monochrome**
 - **Aide en ligne** pour installation aisée
 - Envoi d'e mails Sends **email updates**



-
- Peut être installé presque n'importe où:
 - **Humide** ou **Sec**
 - **Sale** ou **Stérile**
 - **Confiné** ou **Air libre**
 - **Chaud** ou **Froid**

